

## Misyonumuz

İnsanların hayatlarını kolaylaştıracak yenilikçi, emniyetli, güvenilir ve konforlu dikey taşıma çözümleri sunmak.

## Our Mission

To provide innovative, safety, reliable and comfortable vertical transportation solutions that will make people's lives easier.

## Vizyonumuz

Teknolojiye ve insana yatırım yapan, müşterilerine kaliteli ve sürdürülebilir ürün ve hizmet sunan Pazar lideri bir firma olmak.

## Our Vision

To be a market-leading company that invests in technology and people, offers quality and sustainable products and services to the customers.

## Değerlerimiz

- Güvenilirlik ve dürüstlük tartışılmaz ilkelerimizdir.
- En önemli sermayemiz insan kaynağımızdır.
- Ekip olarak çalışırız.
- Müşteri Odaklıyız.
- Tüm paydaşlarımızla işbirliğine dayalı samimi ilişkiler kurarız.
- Faaliyet gösterdiğimiz ülkelerde yasalara uyumlu hareket ederiz.
- Farklılıklardan doğan zenginliğin gücüne inanırız.
- Her çalışanımızın kendini rahat ve güvenli hissedeceği çalışma ortamı sağlarız.
- Sorumluluklarımızın bilincindeyiz.
- Çevreye ve topluma saygı gösteririz.

## Our Principles

- Reliability and honesty are our indisputable principles.
- Our most important capital is human resources.
- We work as a team.
- We are customer-oriented.
- We establish sincere relations based on cooperation with all our working partners.
- We act in accordance with the laws in the countries where we operate.
- We believe in the power of wealth arising from differences.
- We provide a working environment in which every employee will feel comfortable and safe.
- We are aware of our responsibilities.
- We respect the environment and society.



## Hakkımızda

1967 yılında kurulan LÖHER bugüne kadar sürekli olarak performansı yükselen, Türkiye'de ve dünyada Asansör ve Yürüyen Merdiven sektöründe önemli bir yere sahip olan bir firmadır. LÖHER, İZMİR SERBEST BÖLGE'de 22000 m<sup>2</sup>'lik alanda üretim yapmaktadır.

LÖHER, 1999 yılında Yürüyen merdiven AR-GE çalışmalarına başlamıştır. Dünyadaki birçok ülkede (Kanada, Amerika, Almanya, Avusturya, Çin gibi) çeşitli araştırmalar yaparak Üniversite, TTGV, TÜBİTAK işbirliği ile tamamen kendi tasarımı olan Yürüyen merdivenleri üretmiş ve yurt dışına TÜRKİYE'den ilk defa YÜRÜYEN MERDİVEN ihracatını gerçekleştirmiştir.

2022 Yılında marka korunarak şirket hakim hisseleri METEOR PETROL A.Ş.'e geçmiştir.

## About Us

Founded in 1967, LÖHER is a company whose performance has been continuously improving until today and which has an important place in the Elevator and Escalator sector in Turkey and in the world. LÖHER is engaged in production on an area of 22000 m<sup>2</sup> in İZMİR FREE ZONE.

LÖHER started Decelerating escalator R&D studies in 1999. By conducting various researches in many countries around the world (such as Canada, America, Germany, Austria, China), the University has produced escalators that are completely of its own design in cooperation with TTGV, TUBITAK and has realized the export of ESCALATORS abroad from TURKEY for the first time.

In 2022, the brand has been preserved, and controlling sharings has been transferred to Meteor Petrol JSC.



# İÇİNDEKİLER

**4 - 12** YÜRÜYEN MERDİVENLER

**13 - 16** YÜRÜYEN MERDİVENDE NELER YAPTIK ?

**17** URSA

**18** POLARİS

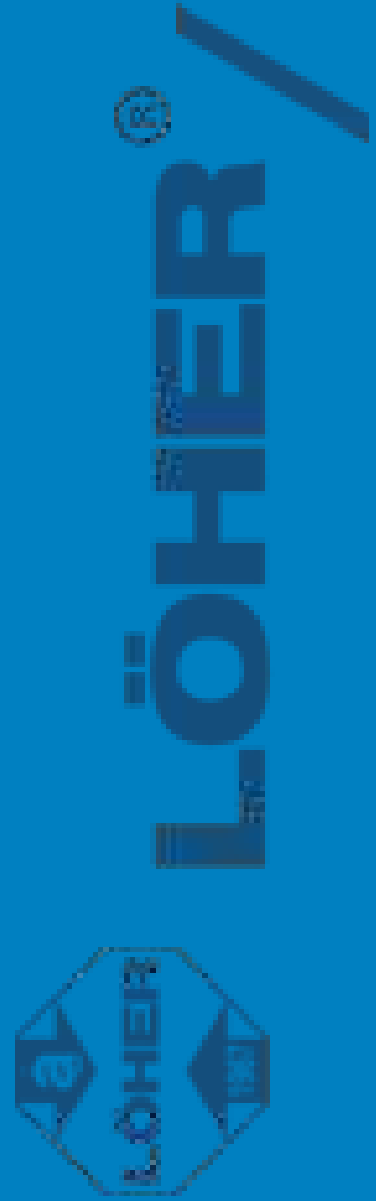
**19** TAURUS

**20** AQUILA

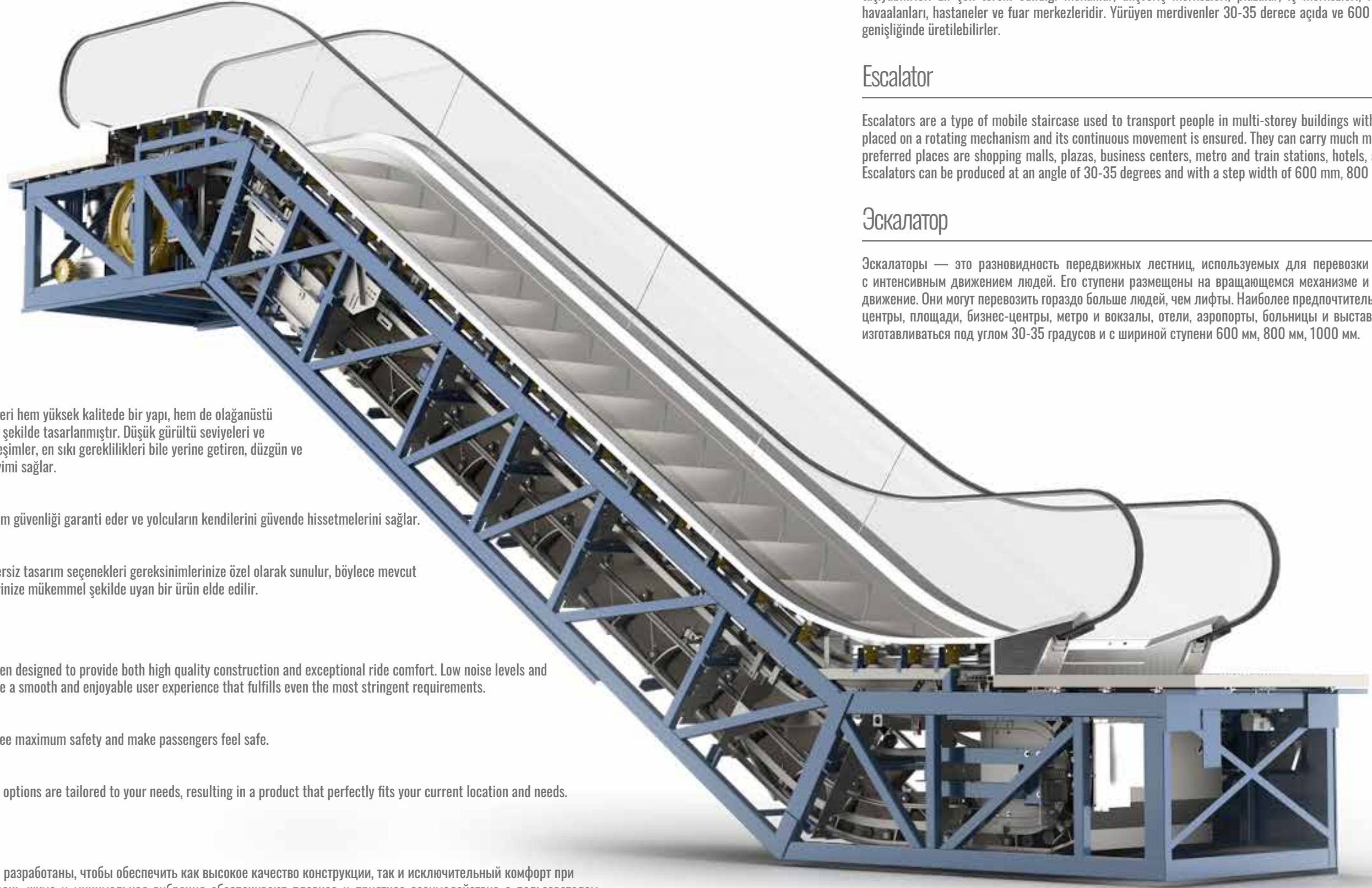
**21** DELPHİN

**22** STANDART KAT KAPILARI & DEKORATİF KAT KAPILARI

**23 - 29** NELER YAPTIK ?







### Seyir Mesafesi

Löher Yürüyen Merdivenleri hem yüksek kalitede bir yapı, hem de olağanüstü seyir konforu sağlayacak şekilde tasarlanmıştır. Düşük gürültü seviyeleri ve minimum seviyedeki titreşimler, en sıkı gereklilikleri bile yerine getiren, düzgün ve keyifli bir kullanıcı deneyimi sağlar.

### Güvenlik

Sağlam ürünler maksimum güvenliği garanti eder ve yolcuların kendilerini güvende hissetmelerini sağlar.

### Tasarım

Özel olarak seçilen benzersiz tasarım seçenekleri gereksinimlerinize özel olarak sunulur, böylece mevcut yerinize ve gereksinimlerinize mükemmel şekilde uyan bir ürün elde edilir.

### Travel distance

Löher Escalators have been designed to provide both high quality construction and exceptional ride comfort. Low noise levels and minimal vibrations ensure a smooth and enjoyable user experience that fulfills even the most stringent requirements.

### Security

Robust products guarantee maximum safety and make passengers feel safe.

### Design

Uniquely selected design options are tailored to your needs, resulting in a product that perfectly fits your current location and needs.

### Высота подъёма

Эскалаторы Löher были разработаны, чтобы обеспечить как высокое качество конструкции, так и исключительный комфорт при движении. Низкий уровень шума и минимальная вибрация обеспечивают плавное и приятное взаимодействие с пользователем, отвечающее даже самым строгим требованиям.

### Безопасность

Прочные изделия гарантируют максимальную безопасность и позволяют пассажирам чувствовать себя в безопасности.

### Дизайн

Уникально выбранные варианты дизайна адаптированы к вашим потребностям, в результате чего продукт идеально соответствует вашему текущему местоположению и потребностям.

## Yürüyen Merdiven

Yürüyen merdivenler, insan trafiğinin yoğun olduğu çok katlı yapılarda insan taşımada kullanılan hareketli bir merdiven tipidir. Basamakları, dönen bir düzencek üzerine yerleştirilerek sürekli hareketi sağlar. Asansörlere göre çok daha fazla sayıda insan taşıyabilirler. En çok tercih edildiği mekanlar, alışveriş merkezleri, plazalar, iş merkezleri, metro ve tren istasyonları, oteller, havaalanları, hastaneler ve fuar merkezleridir. Yürüyen merdivenler 30-35 derece açıda ve 600 mm, 800 mm, 1.000 mm basamak genişliğinde üretilebilirler.

## Escalator

Escalators are a type of mobile staircase used to transport people in multi-storey buildings with heavy human traffic. Its steps are placed on a rotating mechanism and its continuous movement is ensured. They can carry much more people than elevators. The most preferred places are shopping malls, plazas, business centers, metro and train stations, hotels, airports, hospitals and fair centers. Escalators can be produced at an angle of 30-35 degrees and with a step width of 600 mm, 800 mm, 1.000 mm.

## Эскалатор

Эскалаторы — это разновидность передвижных лестниц, используемых для перевозки людей в многоэтажных зданиях с интенсивным движением людей. Его ступени размещены на вращающемся механизме и обеспечивается его непрерывное движение. Они могут перевозить гораздо больше людей, чем лифты. Наиболее предпочтительными местами являются торговые центры, площади, бизнес-центры, метро и вокзалы, отели, аэропорты, больницы и выставочные центры. Эскалаторы могут изготавливаться под углом 30-35 градусов и с шириной ступени 600 мм, 800 мм, 1000 мм.









Çelik konstrüksiyonlarımızda ölçü hatalarını ve kaynak çekmelerini en aza indiren özel tasarım kalıbımız sayesinde proses kontrollerinde hata yüzdesi sıfıra yakın olup birçok ziyaretçimizi şaşırtmaktadır.

Thanks to our special design moulds which minimize measurement errors and welding shrinks in process controls, error percentage is close to zero and this situation amazes many of our visitors.

Unsere Stahltragkonstruktionen werden mit minimalen Toleranzen produziert.

Fabrikamızda EN 115 normuna göre tasarımları yapılmış merdivenler sıkı bir kalite kontrol sistemi ile denetlenerek imal edilmektedir. Standart tasarımlar kullanılmakta olup, müşteri ihtiyacına göre özel tasarımlar yapılabilmektedir.

Our escalators designed according to EN 115 norm are manufactured under strictly controlled quality control system. Standard designs are used, as well as special designs can be prepared according to customer's request.

Unsere Fahrtreppen werden nach EN 115 normen entworfen und nach strengen Maßnahmen hergestellt. Auf Wunsch fertigen wir auch Sonderkonstruktionen.

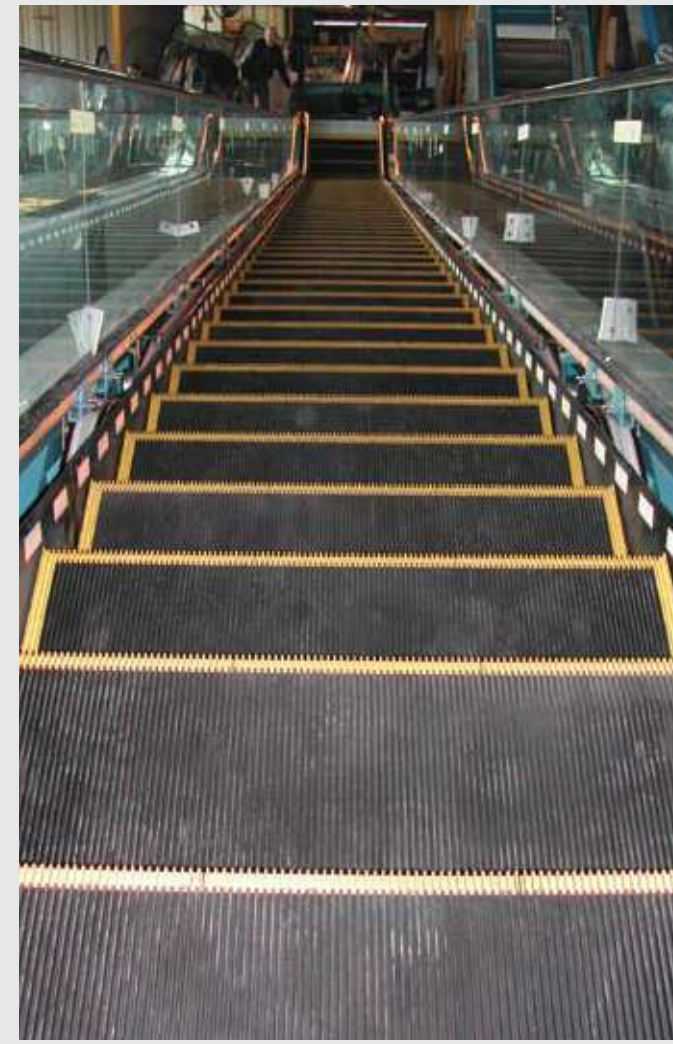




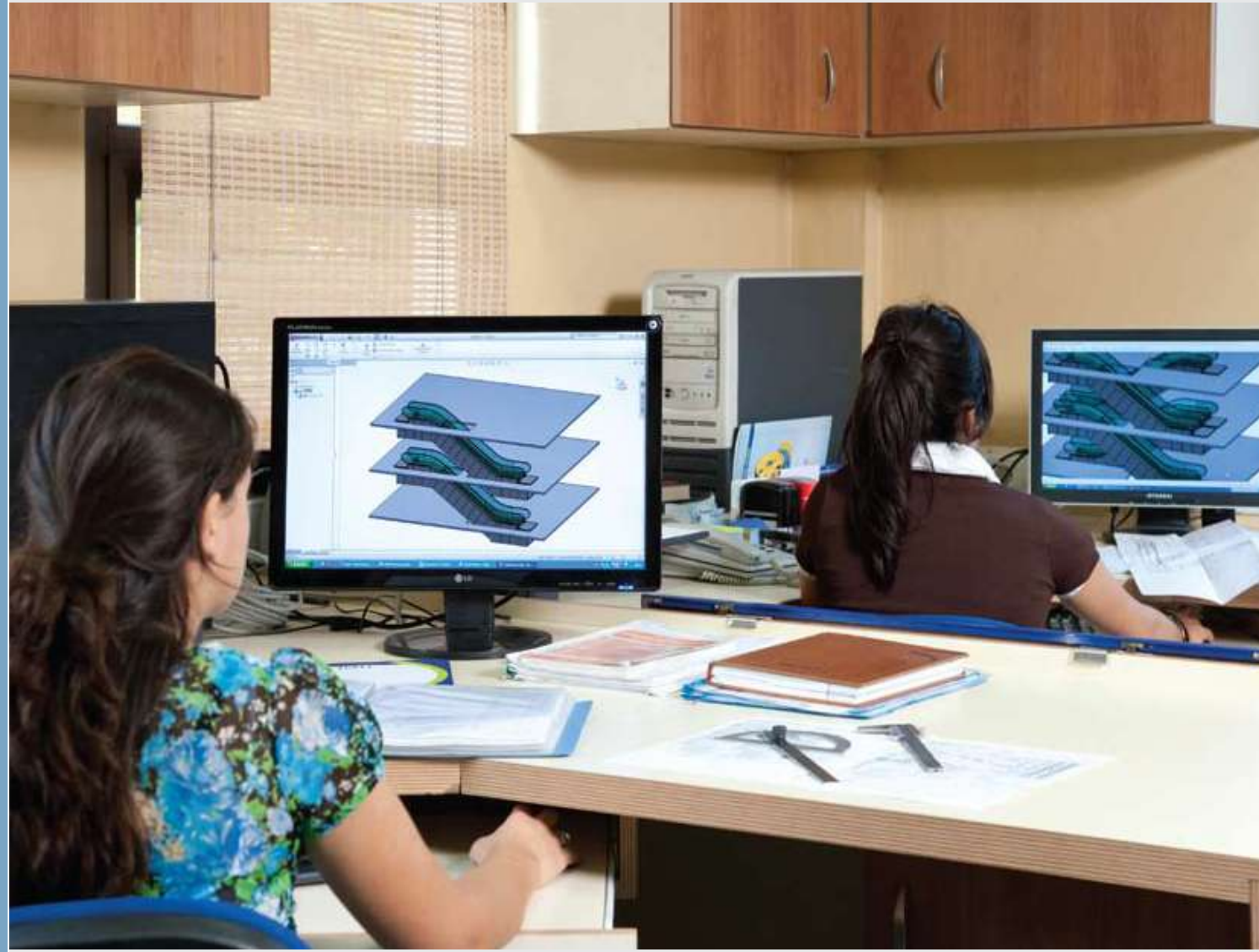
Yürüyen merdivenin en önemli aksamlarından olan alt ve üst istasyonlar özel kalıplarda standart olarak üretilmektedir. Kullanılan tüm istasyon rayları soğuk çekme ve yüzeyleri konfor için temizlenmiştir. Tahrik sisteminde kullanılan tüm malzemeler sertifikalı vasıflı çeliklerden seçilir. Ayrıca tüm çelikler aşınmaya karşı sertleştirilmiştir. Seçilen rulmanlar ömür açısından diğer rulmanlardan çok üstündür bu da uzun yıllar merdivenin sorunsuz çalışmasını sağlar.

Upper and lower stations which are among the most important parts of the escalator, are manufactured in special moulds as standard. All station rails used are made of cold-drawn steel and their surfaces are cleaned for comfort. All materials in drive unit are chosen from certified and qualified steels. Also all steels are hardened against corrosion. In terms of lifetime, the chosen ball bearings are much superior than the other ball bearings and this provides the escalator to operate problem-free through long years.

Einer der wichtigsten Teile, die Obere und Untere Stationen werden aus speziellen Werkzeugen angefertigt und Standardmäßig produziert. Alle Schienen sind kalt gewalzt und die Oberfläche wurde nachbearbeitet. Alle Teile die wir in unsere Antriebe verwenden, werden hoch Qualitäten Stähle und aus Zertifizierten Materialien gewählt. Um einen langlebigen und komfortablen Verkehr zu erzielen; ersetzen wir nur die besten Kugellager in unsere Fahrtreppen.







Yürüyen merdivenin tasarımı sırasında en önemli unsur ilgili standartından taviz vermeden binanın yapısına en uygun merdiveni ortaya çıkarmaktır. Yürüyen merdivenlerde en önemli husus yolcu güvenliğidir. Tasarım aşamasında ilk ele alınan husus da budur.

İlk keşif sonrasında elde edilen veriler doğrultusunda merdivenin taşıyıcı karkasının üç boyutlu olarak tasarımı yapılır. Daha sonra taşıyıcı karkas statik ve dinamik analizleri bilgisayar ortamında yapılarak uygunluğu doğrulanır. Bu test sonucunda bir problem tespit edilmezse karkasa diğer yürüyen merdiven ekipmanları yerleştirilir ve tam kapasitede çalışırken binaya gelebilecek yükler hesaplanır ve proje sahibine bildirilir. Bina ölçülerinden dolayı yürüyen merdivende standart dışı uygulama olduğunda 3 boyutlu tasarım çalışmasında gerekli kontroller yapılır. Gereğinde risk ekibi toplanarak risk analizi prosesi uygulanır. Böylece maksimum emniyet ve müşteri memnuniyeti sağlanmış olur.

Müşteri onayını takiben üretime tüm imalat resimleri ve ürün reçeteleri iletilir.

The main point in the designing process is to create the escalator which is the most appropriate one to the building structure, without stepping out of the related standards. The most important factor is the passenger safety. For that reason this is the first issue to be considered.

According to the data acquired as result of the first explorations, the carrying carcass of the escalator is designed in three dimensions. Later on, static and dynamic analyses are carried out by computer and the compatibility of the carcass is approved. If there is no problem as the result of this test, the other equipments of the

Während des Entwurfes einer Fahrtreppe ist es sehr wichtig darauf zu achten, dass die Fahrtreppen den Strukturen des Gebäudes entsprechen. Die Priorität liegt jedoch bei der Sicherheit der Benutzer. Aus diesem Grund ist die Sicherheit der Benutzer das Primare Ziel. Den Werten zufolge, die sich nach den ersten Untersuchungen ergaben, werden drei dimensionale entwürfe des Trägersystems gemacht.

Anschließend wird die Statik und Dynamikanalyse des Trägersystems per PC geprüft und bestätigt. Wenn sich bei diesem test keine Probleme ergeben, werden dem Trägersystem die weiten Fahrtrepenteile zugesetzt. Es wird die Belastung auf das

escalator are installed to the carcass. The total weight to the building of the escalator working full capacity is calculated and reported to the building owner. The necessary checks in the three dimensional design are done when an implementation out of the standards is going to be carried out, because of the building measures. If necessary, the risk staff comes together and the risk analysis process is carried out. By that way, maximum safety and customer satisfaction is provided.

Following the customer approval, all the manufacturing designs and product prescriptions are forwarded to manufacturing department.

Gebäude bei voller Kapazität berechnet und dem Bauunternehmer mitgeteilt.

Wenn wegen der Masse des Gebäudes die Standarttreppen nicht verwenden können, werden während der drei Dimensionalen Entwurfsphasen die nötigen Kontrollen durchgeführt. Falls, erforderlich kommt das Risikoteam zusammen und führt einen Risikoanalyseprozess durch. Somit erzielt das Unternehmen die maximale Sicherheit und die Zufriedenheit des Kunden. Nach der Bestätigung des Kunden werden diesem alle Produktionsbilder und die Gebrauchsanweisungen zugesandt.





Alışveriş merkezi, pazar yeri, büyük marketler gibi binalarda yangın yönetmelikleri gereği merdivenlerimize özel yangın tesisatları eklenebilmektedir. Projelendirilmesi profesyoneller tarafından tesisatların montajı ve testleri yine konusunda uzman ekipler tarafından yapılır.

Sahip olduğumuz vulkanizasyon teknolojisi ile hemen her tür el bandını onarabilir ya da yenisini size sunabiliriz. Gerekliğinde montajını da yerinde yaparak siz müşterilerimizin isteklerine en iyi şekilde cevap vermeye çalışırız.

It is possible to add special fire systems required by fire regulations to the escalators installed in buildings such as shopping centers, market places and hypermarkets. Their projects are prepared by professionals, installation of systems and their tests are realized by expert teams.

With our own vulcanization technology we can repair almost all kinds of handrail or provide you a new one. In case of necessity, assembling on site, we try to fulfil the requests of our customers in the best way.

Die Fahrtreppen für Einkaufszentren, für Märkte und sonstige Großanlagen können nach Feuerbestimmungen mit Sprinkleranlagen ausgerichtet werden. Alle Planungen sowie Ausführungen werden durch Fachleute erarbeitet.

Durch unsere eigenen Vulkanisierungsmöglichkeiten können wir alle Sorten von Handläufen reparieren oder auswechseln, auch am Ort und Stelle.





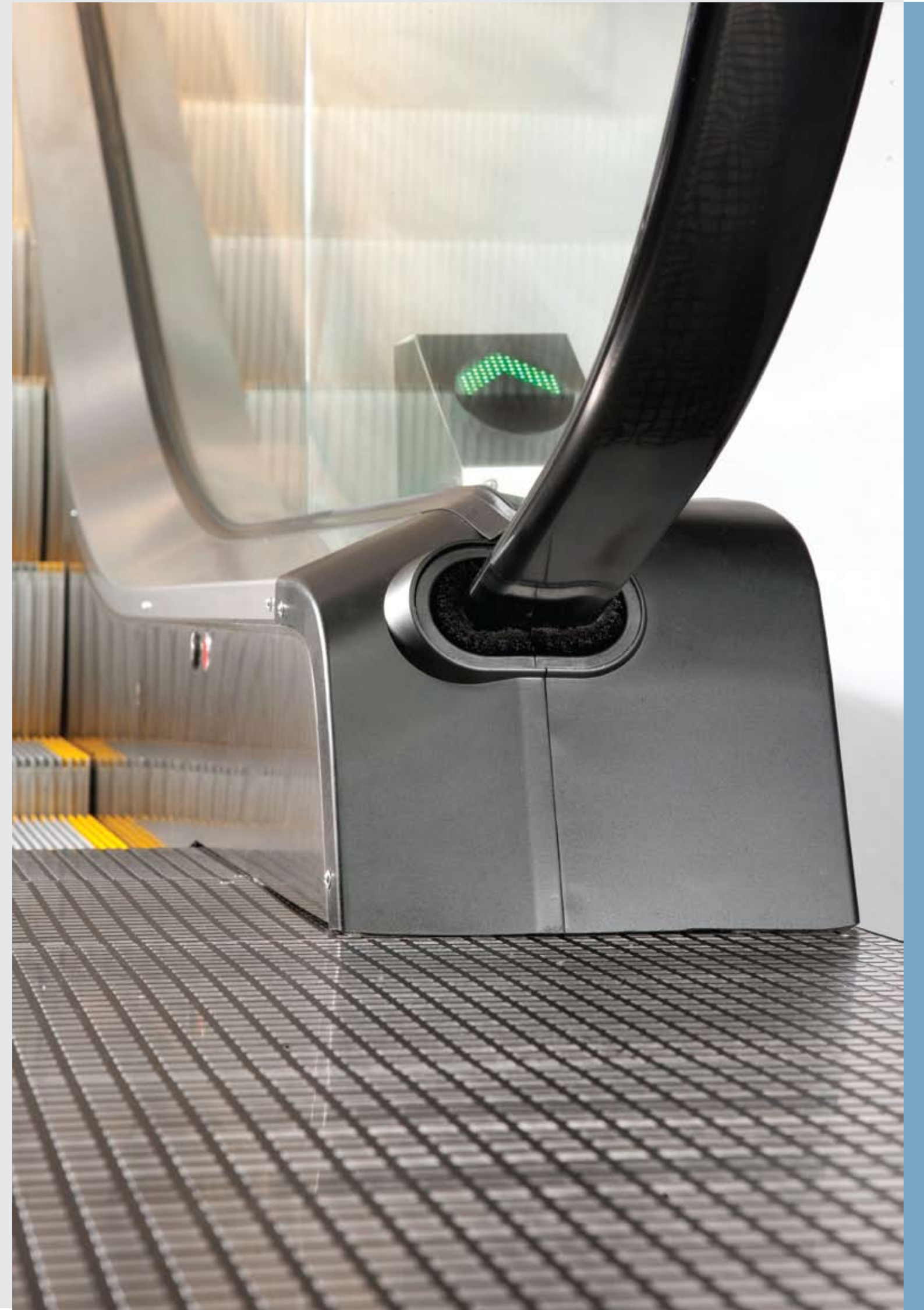
Löher olarak siz meslektaşlarımıza kendi markanız ile üretim yapmak ve ortak çalışmaktan mutluluk duyarız.



As Löher we would be happy to manufacture escalators with your own brands and work together with you as colleagues.



Wir liefern unseren Kunden auf Wunsch, Fahrtreppen mit ihrer eigener Marke.





Merdivenlerimizde enerji tasarrufu amacıyla özel hareket sensörleri yerleştirmekteyiz. Kullandığımız sensör radar mantığıyla çalıştığı için fotosel gibi ışık yansımalarından etkilenmez.

Kullandığımız dijital yönlendirme sinyalizasyonu sayesinde özellikle sık yön değiştirilen merdivenlerde kaza riski azaltılmış ve can emniyeti artırılmıştır.



For the purpose of energy savings we fix special motion detectors on our escalators. Because the sensor we used works with radar logic it is not influenced by light reflections like photocell.

Thanks to the digital direction signalisation we use, the accident risk is decreased and the life safety is improved, especially at the escalators which their directions are changed frequently.

Wir verwenden nur energiesparende Sondersensoren in unsere Fahrtreppen. Die Sensoren funktionieren nicht auf Fozozelle-Sondern auf Radarbasis.





16 Yürüyen merdiven kumanda panolarının üretimi aşamasında müşterinin talebi doğrultusunda belirtilen özelliklere uygun ve ilgili standartlarının gereğini yerine getirecek en ideal şekilde yapılmaktadır..

Yürüyen merdiven kumanda panolarında çalışma yoğunluğuna uyum ve yolcuların güvenliğini maksimum derecede sağlayacak kaliteli ve Avrupa menşeli malzeme kullanılmaktadır. PLC kontrollü olarak çalışan sistemlerin montajı ve kablolama işlemlerinin tamamı fabrikamızda yapılmaktadır.

Üretimi yapılan kumanda panolarında Siemens marka PLC kullanılmaktadır ve yazılımı firmamız dahilindeki mühendisler tarafından yazılmaktadır. Bu yazılım müşterilerin talepleri doğrultusunda şekillenebilmektedir.

Kumanda panolarının üretimi safhasında, kumanda panosu prosesine uygun ara kontroller yapılarak kumanda panoları sorunsuz ve mükemmel hale getirilmektedir. Son şeklini alan kumanda panoları test standında final kalite kontrolü yapılarak montaja sunulmaktadır.

Yürüyen merdivenlerde sisteme yöneren ve tüm kontrolleri yapan mekanizma olan kumanda panoları star / delta ve değişken frekans kontrollü sistemler olmak üzere iki şekilde üretilmektedir. Frekans kontrollü sistemlerde yürüyen merdiven yolcu olmadığı durumda yüksek hızından sabit ve düşük bir hıza geçiş yaparak enerji tasarrufu sağlar.

The manufacturing of the control panel having the qualifications determined is to be carried out in the ideal way according to the customer demands and related standards.

In the escalator control panels, quality materials made in Europe providing maximum passenger safety are used. All the installation and wiring of the PLC controlled systems are carried out in our factory.

In manufactured control panels Siemens brand PLC systems are used and programming is done by our engineers. The software can be shaped according to demands of customer.

In the control panel manufacturing process, interim checks are carried out to ensure the panels to be perfect. After the final quality check, the panels are ready to be installed.

Control panels which direct the system and control all the mechanism are manufactured in two types as star/delta and with the variable frequency control systems. The variable frequency control systems make possible energy savings by changing the speed from high to low and immovable when there is no passenger.

#### Die Produktion des Bedingungssystems

Während der Produktion der Schalttafeln der Fahrtreppen werden die speziell an Kundenwünsche berücksichtigt und die diesbezüglichen Standards jedoch eingehalten.

Bei Bedienungsschalttafeln der Fahrtreppen werden je nach Gebrauchsichte jedoch und um die maximalen Sicherheiten der Benutzer zu gewährleisten europäisches Material verwendet. Als PLC Kontrolle wird die gesamte Montage und Verkabelung von unserer Firma ausgeführt.

Bei der Produktion der Bedienungsschalttafeln werden PLC's der Marke Siemens verwendet, die von Ingenieuren unserer Firma programmiert werden. Beim Programmieren wird den Wünschen der Kunden nachgekommen.

Bei der Herstellung der Bedienungsschalttafeln werden gemäß dem Schalttafelprozess Zwischenkontrollen durchgeführt, um die einwandfreie Funktion zu garantieren. Am Ende der Produktion werden allen Bedienungsschalttafeln einer Endqualitätskontrolle unterzogen und dann zur Montage frei gegeben.

Die Bedienungsschalttafel, die das richtungs-weise die System und der Kontrollmechanismus der Fahrtreppen ist, werden zum einen als Star/Delta und zum anderen als Frequenzkontrollsystem, also in zwei Arten hergestellt.

Die Fahrtreppen die mit Frequenzgeregelt System laufen, um Energie bedarf zu senken, werden ohne Passagier mit einer niedrigeren, konstante Geschwindigkeit fahren. Mit Passagieren werden in normalen Fahrttempo laufen.







Alucobond Kaplama  
Alucobond Covering



Elektrostatik Boyalı  
Electrostatic Painting



Cam Kaplama  
Glass Covering



Paslanmaz Kaplama  
Stainless Steel Covering



Yer : Gaziemir / İzmir Yaya Üst Geçidi  
Yapıldığı Tarih : 2009  
Teknik özellikleri :  
Yükseklik : 5500 mm.  
Açı : 35  
Basamak genişliği : 1000 mm.



Dış ortam merdivenlerinde tüm konstrüksiyon özel sıcak galvaniz kaplama yapılmaktadır.

All steel construction of the outdoor escalators is coated with special hot-dip galvanizing method.

Bei Außen Fahrtreppen wird die gesamte Konstruktion galvanisiert.







Yer : Ukrayna CIPIYC AVM  
Yapıldığı Tarih : 2007  
Teknik özellikleri :  
Yükseklik :  
Açı : 35  
Basamak genişliği : 800 mm.



Yer : Karum AVM Uşak  
Yapıldığı Tarih : 2006  
Teknik özellikleri :  
Yükseklik : 4200 mm.  
Açı : 35  
Basamak genişliği : 800 mm.



Yer : Astana / Kazakistan Tren İstasyonu  
Yapıldığı Tarih : 2004  
Teknik özellikleri :  
Yükseklik : 8000 mm.  
Açı : 30  
Basamak genişliği : 1000 mm.



Yer : Altınoluk Molida AVM  
Yapıldığı Tarih : 2005  
Teknik özellikleri :  
Yükseklik : 6000 mm.  
Açı : 35  
Basamak genişliği : 800 mm.

